

The logo graphic consists of two white, thick, curved lines that form a stylized arch or bridge shape. The top line is larger and encompasses the top of the word 'KONNECT', while the bottom line is smaller and sits above the letters 'O', 'N', and 'N'.

KONNECT

A white circle containing the Korean text '코넥트' in a bold, black, sans-serif font.

코넥트

코넥트



주요사업



How is korea

HOW IS KOREA (이하 하우스코리아)는

“한국은 어때?”라는 뜻으로 한국여행을 꿈꾸고 한국문화에 호기심이 많은 외국인에게 한국전문가의 해답을 제공한다는 의미를 담고 있다.



주요사업

랜선로컬체험

- 한국전문가 주한 외국인의 실시간 랜선로컬체험 관광명소가 아닌 지역로컬을 중심으로 콘텐츠를 개발하여 로컬들만 알 수 있는 지역 명소들을 속속들을 체험하는 랜선여행

롱폼, 숏폼 콘텐츠

- SEO 데이터 기본 고개수요를 정밀 분석하여 고객의 수요에 맞는 최적화된 콘텐츠를 제작, 유통하여 콘텐츠가 필요한 외국인 대상의 기관이나 지역업체에 솔루션을 제공함

주한외국인 커뮤니티

- 한국에서 살고 있는 주한외국인들을 집결시키는 커뮤니티의 장을 만들어 주한외국인들의 정착생활을 돕는 역할을 함



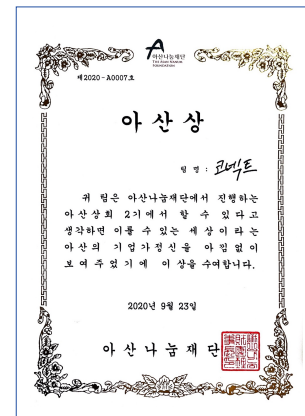
연혁

2021년 8월 코넥트 설립



수상

2020년 9월 아산나눔재단 아산산 수상





현재 한국여행 관련 콘텐츠는 이러한 문제점을 가지고 있다

방한대체제, K-콘텐츠의 인기	→	언어, 문화차이 때문에 접근성 부족
현존하는 외국인 대상 K-콘텐츠	→	명소, 자극적인 내용 치중 공감대 부족
주한외국인의 사회적 소외감, 고립	→	코로나19 속 기회 감소, 차별 증가

How is korea

"how is korea"는 이러한 문제점들을 해결하고자 한다

- [한국전문가] 주한외국인이 진행하는 다양한 형태의 랜선 한국체험 기획, 제공
- [한국전문가] 주한외국인에게 수익창출 기회 제공하여 민간외교관으로 양성



핵심서비스

핵심기능 - 01
한국전문가 외국인의
실시간 랜선 로컬체험

- 관광명소 아닌 로컬 소재 콘텐츠 개발
- 분야별 주한외국인 직접참여로 고객과 공감대 형성 극대화

핵심기능 - 02
데이터 기반 디지털
(통폼, 숏폼) 콘텐츠

- SEO 데이터 기반 고객수요 정밀분석
- 고객수요 최적화된 콘텐츠 제작, 유통
- 외국인 대상 기관, 업체에 솔루션 제공

콘텐츠 타겟
20-30대 미국
(영어권) 여성

- 한국문화, 여행 콘텐츠 주 소비층
- 주로 온라인 매체를 통해 한국정보 얻음
- 특히 높은 영상 콘텐츠 소비량



온라인 콘텐츠



주한외국인이 호스트가 되어
한국의 로컬지역들을 외국인의 입장에서
전달하는 비대면 여행

데이터 기반 디지털 콘텐츠



데이터 분석을 통해
고객의 수요에 맞는 콘텐츠 제작



차별성

- 주한외국인 호스트 → 언어, 문화차이를 좁힌 랜선체험 제공
- 로컬소재 → 기존 관광 콘텐츠에서 탈피, 참신한 즐길거리 발굴
- 영상기반 → 몰입할 수 있는 현장감 전달
- 글로벌 팀구성 → 외국인 시점 반영한 기획, 제작, 홍보 프로세스



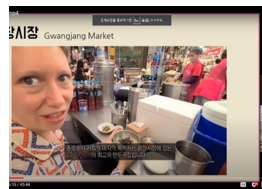
핵심콘텐츠 내용

한국전문가 주한외국인이 진행하는 실시간 비대면 로컬체험

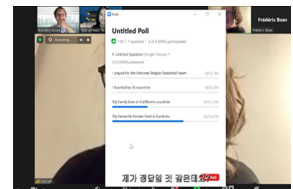
- 특징01** 원격회의 및 스트리밍 서비스 활용
- 특징02** 잘 알려진 관광명소 아닌 현지인들에게 소문난 로컬 핫플레이스 소개
- 특징03** 분야별 특화된 한국전문가 섭외 및 발탁
- 특징04** 자기주도적 랜선체험 제작참여 및 진행기회 제공으로 외국인과 공감대 형성 극대화



종로 골목상권 소재의 체험



종로로컬 한국전문가의 진행

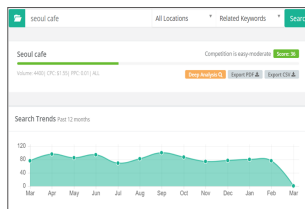


참여형 콘텐츠 (퀴즈) 전달



데이터 기반 디지털(롱폼, 숏폼) 콘텐츠

- 특징01** SEO 데이터를 통한 고객수요 정밀분석
- 특징02** 고객수요에 최적화된 영상콘텐츠 제작, 유통
- 특징03** 외국인 대상 지역기관 및 지역업체에 솔루션 제공



SEO 데이터 분석



외국인 시점에서 콘텐츠 제작



보령시 제휴콘텐츠 협업



CONTACT US

기업명	코넥트
대 표	이 미 향
연락처	010-0000-0000
이메일	oooooo@naver.com
주 소	서울시중구 서소문로 89 17층
홈페이지	www.howiskorea.com